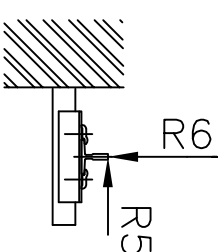


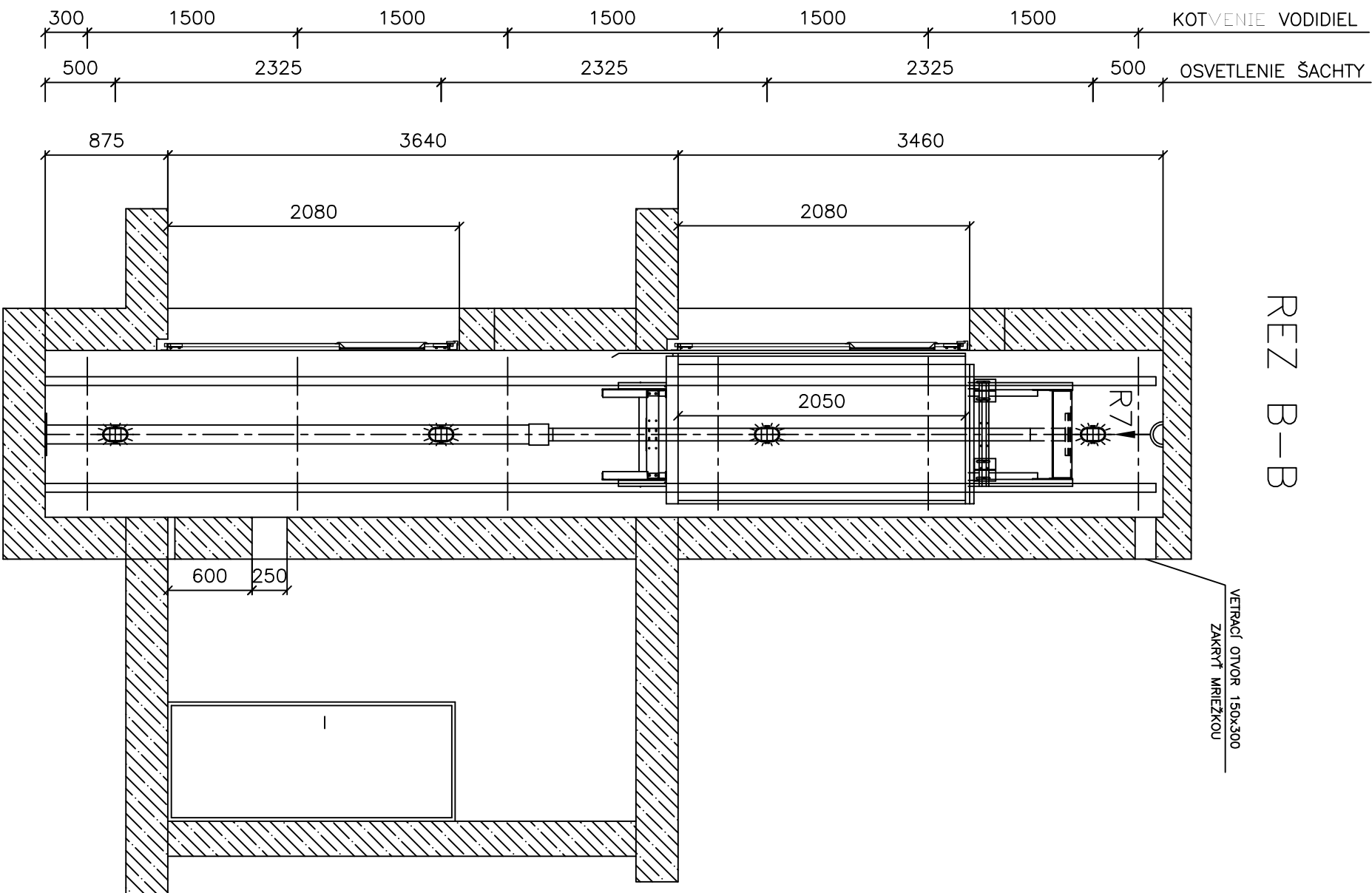
PÔDORYS ŠACHTY A STROJOVNE

DETAIL D

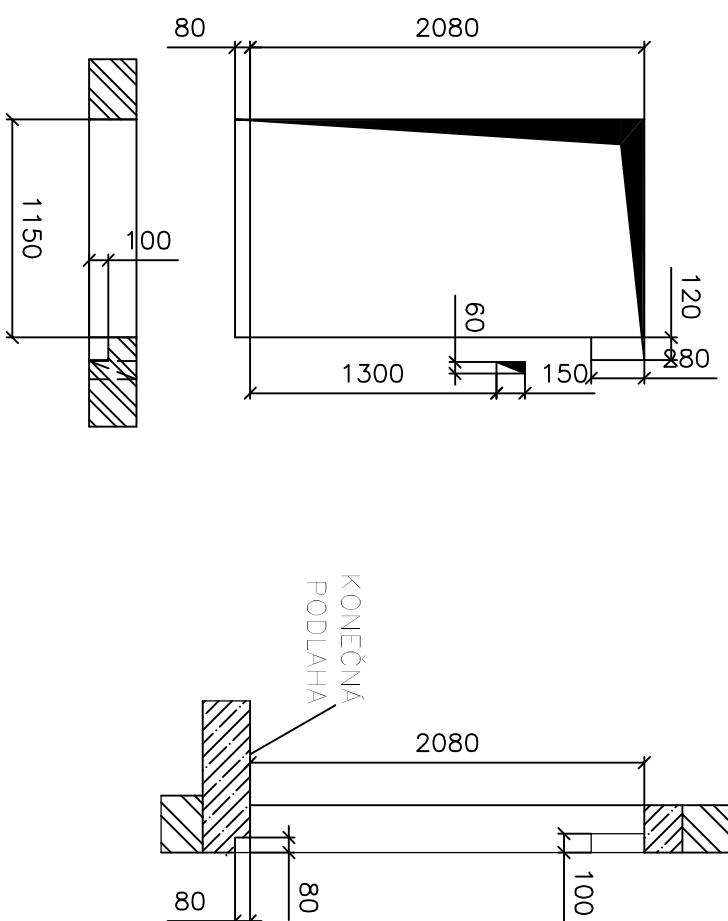
MIESTO KOTVENIA VODIDIEL



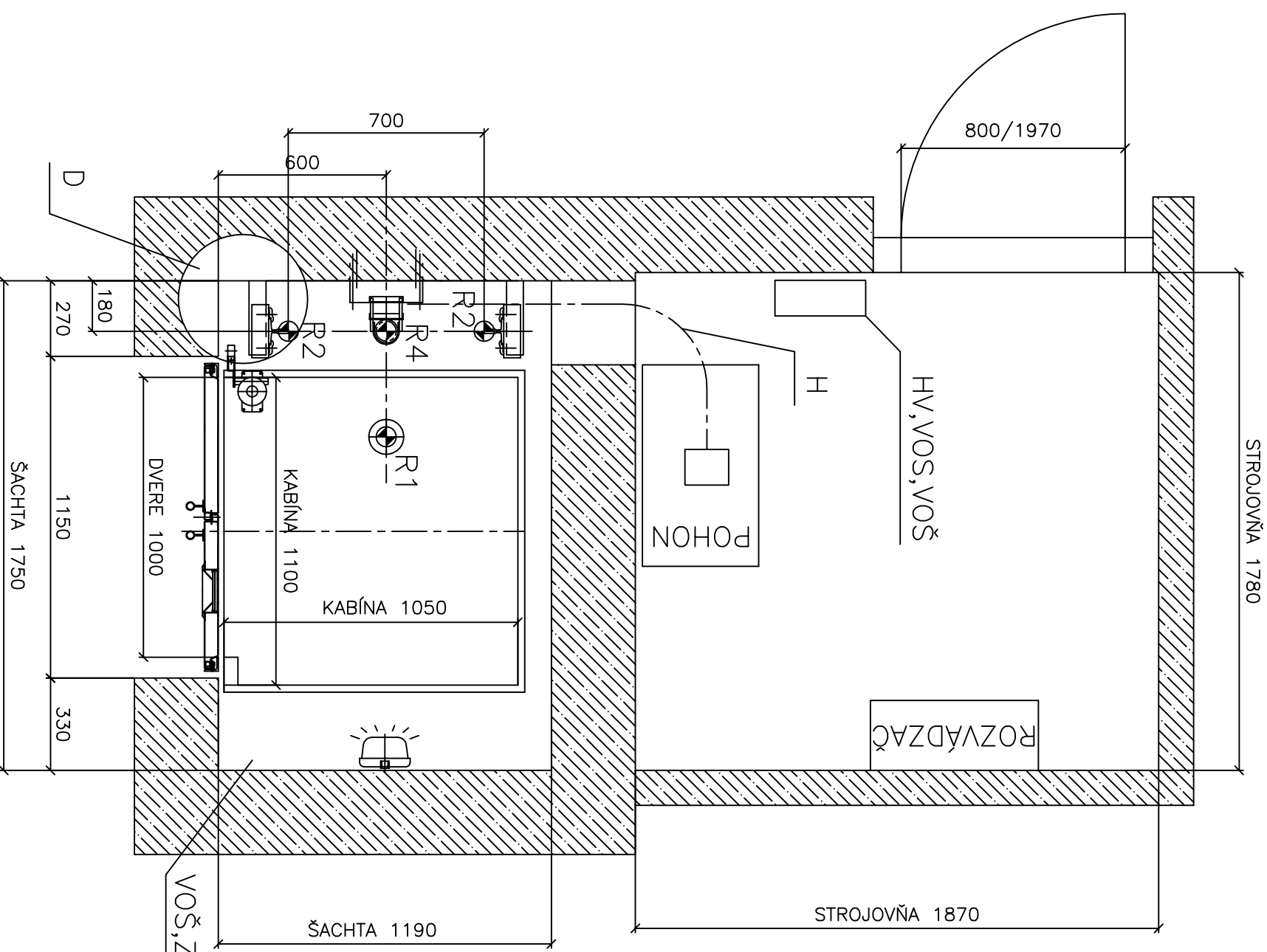
REZ B-B



OTVOR PRE DVERE



PÔDORYS ŠACHTY A STROJOVNE



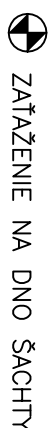
LEGENDA

VOŠ VYPÍNAČ OSVETLENIA ŠŤACHTY
CS CENTRÁLNY OVLADAČ STOP
OKS OVLÁDAČOVÁ KOMBINÁCIA V STANIC
OKK OVLÁDAČOVÁ KOMBINÁCIA V KABINE
DU DVERNÁ UZÁVIERKA
EI ELEKTROINŠTALÁCIA
HV PRÍVOD PRÚDU,HLAV.VYP.,ISTIČ, ATĎ.
OK OHYBNÉ KÁBLE
SNP SNÍMAČ POLOHY
VOS VYPÍNAČ OSVETLENIA STROJOVNE
H HYDRAULICKÉ VEDENIE
Z ZÁSUJKA

SP SPOMAĽOVACÍ SPÍNÁČ
KV KONCOVÝ VYPÍNAČ

KOTVENÍ VÝŤAHOVÝCH ČÁSTÍ

| ZAIŠŤOVANIE NA DNO ŠACHTY | |
|---------------------------------|-----------|
| ZAIŠŤOVANIE OD VÝŤAHOVÝCH ČASŤÍ | NAHODILÉ |
| R2=2000N | R1=32000N |
| R4=24000N | R5=4500 N |
| R7=3000N | R6=1500N |



OBJEDNÁVATEĽ ZABEZPEČÍ

1. NASTUPNE ČINNOSTI STERNY MUSIA BYŤ ROVNÉ PO CELEJ VÝŠKE HLADKÉ, NEMAJÚCE ŽADNÝCH ODSTĚŽÍ, ŽADNÝCH NEVROVNOSTÍ.
2. ZABEZPEČENIE PRÁVOTV A RÁDOK ŠACHTOVÝCH DYERÍ.
3. POMOCNE LÉSTNICE POKRYTÉ VÝTIAHU NA ROZMER VÝTIAHOV KABINY.
4. POKRYTIA VZDALNÉ MAX.2M.
5. OSVETLENIE NASTUPISTÍ, PRISTUPOVÝCH CEST A ŠACHTY PODLA DISPOZÍCIE.
6. VŠETKY MURÁRSKE PRÁCE, MALBY A MATERI.
7. ZÁSLUKY V PREHLBNÍ ŠACHTY PODLA DISPOZÍCIE.
8. (230V, 50HZ, CCA 0,8 ODO DNA PREHLBNIE).
9. VŠETKY MUROVANÉ A BETONOVÉ ČASTI VYBĚLÍ.
8. VYPNÁK OSVETLENIA ŠACHTY PODLA DISPOZÍCIE.
9. MONTÁŽNY KÁK PODLA DISPOZÍCIE.
10. VETRAENIE PODLA DISPOZÍCIE.
11. PREHLBNIE ZABEZPEČITÍ PROTI PRENIKANIU OLEJA.

VO STROJOVNI

- [illegible]

| | |
|--|-----------------------------|
| | VÝROBNÉ ČÍSLO: - - - - - |
|--|-----------------------------|

[illegible]